	Fiche technique	LABO210-FITEC-0091
	Consigne en cas d'arrêt du pneumatique sur les Hôpitaux Urbains	Version 3
		Applicable le : 05/03/2016
Approbateur		
Patricia FRANCK, Yves RUNDSTADLER		

1. OBJET :

Cette fiche technique a pour objet de décrire les différentes étapes à respecter lors de l'arrêt du réseau pneumatique en cas de maintenance, panne ou contamination.

2. PROCEDURE DEGRADEE POUR LE TRANSPORT DES PRELEVEMENTS BIOLOGIQUES :

2.1. Arrêt pour opération de maintenance ou panne du réseau ou constatés par les Services Techniques :

Les services techniques informent *environ une semaine* à l'avance (maintenance) ou le plus rapidement possible les CSS et CS des Unités de Soins concernées et le P2U.

2.2. Dysfonctionnement constaté par les services les services de soins ou le P2U :

Les unités de Soins ou le P2U contactent le plus rapidement possible les services techniques de 8h00 à 16h30 au ☎ 52274 ou au PC sécurité des hôpitaux Urbains au ☎ 51818 ou au PC sécurité de la maternité au ☎ 44532.

Site Central

Responsable des ST

Arrêt du pneumatique = impossibilité d'acheminer les prélèvements au P2U

Information aux utilisateurs par les services techniques

8h00 à 16h30 du lundi au vendredi

16h30 à 8h00 du lundi au vendredi
Week-end et jours fériés

Responsable des ST
Agent service sécurité

Mail aux :
- CSS pôles soignants et médicotechniques
- CS pôles soignants et médicotechniques
- CSS et cadres du service transport logistique

Service transport logistique
☎ 51469
ou responsable adjoint
☎ 51483

Appel au PC sécurité
☎ 51818

CSS
CS
Responsable service logistique
CS de nuit
CSS astreinte

Indication « arrêt du pneumatique » sur les gares par les CS

Déclenchement du ramassage des prélèvements par le service transport intra site

Appel aux CS de nuit ou au CSS d'astreinte

Information aux unités de soins et demande d'affichage sur les gares « arrêt du pneumatique »

CS, CS de nuit, CSS d'astreinte

Information des équipes soignantes par les CS

Appel au responsable du service transport intra site via ☎ 9

Agent service logistique intra site, coursier de nuit

Prélèvement urgent ?
Non
Oui

8h00 à 21h00 du lundi au dimanche

21h00 à 6h30 du lundi au dimanche

ASH

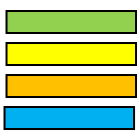
Transport du prélèvement par ASH du service

Ramassage toutes les 2 heures par le service intra site

Ramassage par le coursier de nuit

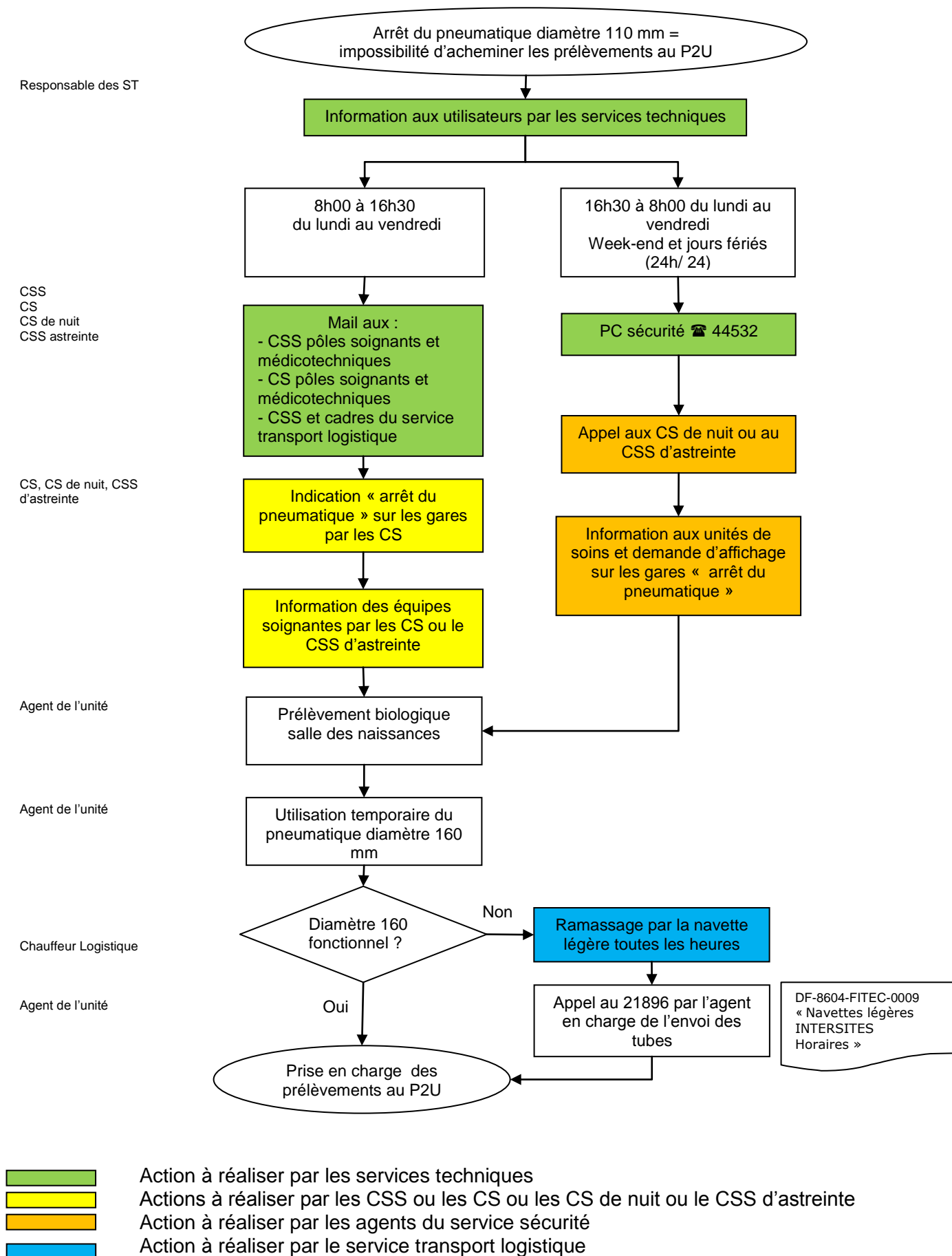
Prélèvement biologique aux anciens points de collecte

Prise en charge des prélèvements au P2U



- Green box: Action à réaliser par les services techniques
- Yellow box: Actions à réaliser par les CSS ou les CS ou les CS de nuit ou le CSS d'astreinte
- Orange box: Action à réaliser par les agents du service sécurité
- Blue box: Action à réaliser par le service transport logistique

Maternité réseau pneumatique diamètre 110 mm



2.3. Organisation des Unités de Soins en cas d'arrêt du pneumatique

Site central :

- Regroupement des prélèvements dans les boites utilisées avant la mise en place du pneumatique
- **Les prescriptions urgentes sont transmises au P2U par une ASH de L'unité de Soins.**

Site maternité panne du réseau pneumatique en diamètre 110 mm :

- Les prélèvements sont acheminés au P2U par le réseau pneumatique en diamètre 160 mm jusqu'au retour à l'état initial.

2.4. Retour à l'état initial :

Les Services Techniques informent :

8h00 à 16h30 du lundi au vendredi

- Par messagerie les cadres des secteurs de soins et médicotechniques et cadres du service transport du retour à la normale par la messagerie

16h30 à 8h00 en semaine, Les week-ends et les jours fériés

- Par téléphone le service sécurité qui informe les unités de soins du retour à l'état initial
- Par téléphone le CSS d'astreinte et ou cadre de nuit qui transmet l'information aux services transports concernés.

Lignes pneumatiques des hôpitaux urbains

N°	Ligne	Station	Téléphone	UF
25	1	Central pavillon KRUG 1er étage	59704	1209
10	1	Central labo 2e étage centre tri multi-expédition	51204	1396
11	1	Central labo 2e étage centre tri rampe de réception	51664	1396
20	2	Central labo 2e étage centre tri multi-expédition	51204	1396
21	2	Central labo 2e étage centre tri rampe de réception		1396
23	3	Maternité RICHON RDC salle des naissances	44313/43661	6100
24	3	Maternité DELIVORIA RDC salle de soins néonatalogie	44737/44528	6250
22	3	Maternité DELIVORIA sous-sol pharmacie	43646/42936	6230
88	4	Central Labo Sous-Sol Techniques		7180
16	5	Central VIDELANGE RDC A903. Secteur 1 Et 2	51515/51736	2280
2	5	Central VIDELANGE 1er A031. Bureau médical Secteur 3 Et 4	51730/51923	2290
3	5	Central Neuro Bloc RDC A074.	59394/51603	2360
5	5	Central Neuro 1er Etage Circulation A908. Hosp Jour - EEG	51686	1471
4	5	Central neuro 1er étage circulation a017.	51684/51709	2471
6	5	Central Neuro 2e étage Circulation A902.	59582	2162
7	5	Central neuro 3e étage circulation a902	51613	1464
8	5	Central Neuro 4e étage Office Sale A035	51651/59699	1465
9	5	Central Neuro 5e étage Office Sale A033	51678	2234
12	6	Central S au RDC salle de Régulation	59394/ 51603	1200
13	6	Central CHALNOT 1er étage Salle infirmière A018.	59740	1223
14	6	Central CHALNOT 2e étage salle habillage A016	52037	2453
15	6	Central GROSDIDIER Salle de Soins RDC A043	52609-10/51506	2095
17	6	Central GROSDIDIER salle de soins 1er A044	51696	2211
18	6	Central GROSDIDIER Salle de soins 2e étage A044	51520-51731-69654	2083
1	6	Central GROSDIDIER Salle de ménage Bloc RDC A007	51584	2086
19	6	Diam 160 Central COLLINET RDC Pneumatique Aerocom	51279/51333	1224

N°	STATION	N° TELEPHONE	STATIONS PROCHES
B08	Richon 1	44482 (44480)	Vermelin 1
B09	Richon 2	44671 (44412)	Richon 1 - Vermelin 1 - Vermelin 2
B10	Richon 3	44389 (44676)	Richon 1 - Richon 2 - Vermelin 1 - Vermelin 2
B11	Bloc opératoire	44598	SDN
B07	SDN/SPC/PATUGO (Station commune en SDN)	44313	Richon 1 - Vermelin 1 - Bloc Opérateur
		43661	
		44344	
B05	Vermelin 1	44479	Richon 1 - Richon 2
B06	Vermelin 2	44474	Vermelin 1 - Richon 2
H12	Hartemann RDC (HDJ)	44399	Hartemann 1 Consultations
B04	Hartemann 1 (gynéco AMP)	44468	Hartemann RDC
H13	Pharmacie	44593 (44447)	Fonction spécifique : pas de possibilité de repli
H01	Consultation Salle de soins	44384	Consultations prélèvements
H02	Consultation Prélèvements	44565	Consultations Salle de soins
H17	NEONATOLOGIE	44456	Autre acheminement :
		44609	monte-charge
			escalier
H15	Réa Néonate	44456	Soins Intensifs Néonate
H16	Soins Intensifs Néonate	44739	Réa Néonate